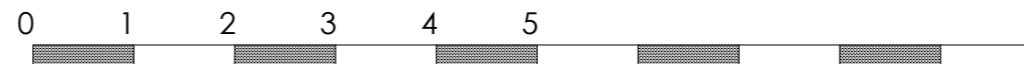
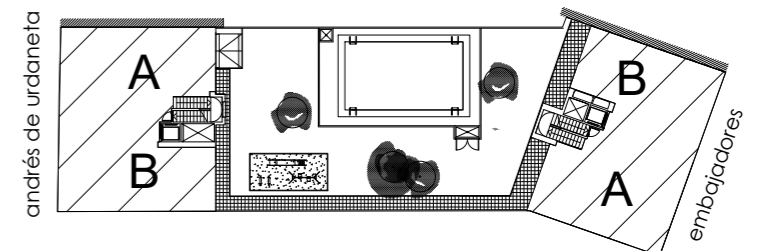
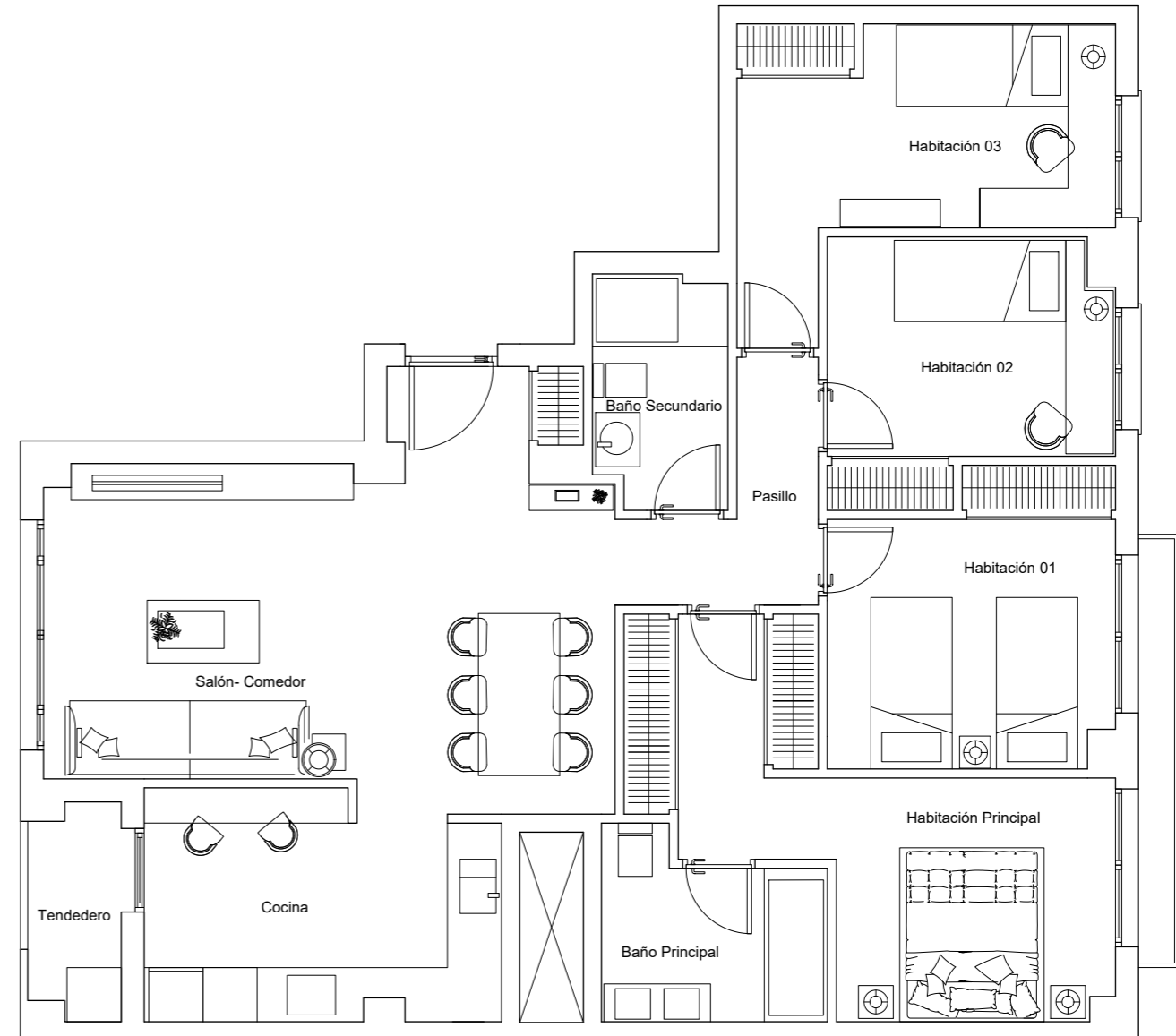


CUADRO DE SUPERFICIES

superficies comerciales

salón.....	24.96 m ²
cocina.....	9.41 m ²
pasillo.....	3.75 m ²
habitación principal.....	13.90 m ²
baño principal.....	4.63 m ²
habitación 01.....	9.69 m ²
habitación 02.....	8.40 m ²
habitación 03.....	10.60 m ²
baño secundario.....	3.74 m ²
tendedero.....	2.34 m ²

6uperf. construida vivienda ...106.93 m²
 6uperf. construida total ...120.85 m²
 con terraza y z.c. incluidas



tu Casa en *Embajadores*

Por razones técnicas o por definiciones de la dirección facultativa, los planos son susceptibles de sufrir modificaciones. Documento de carácter informativo, no contractual.
 Las superficies expresadas son aproximadas, pudiendo experimentar modificaciones por razón de índole técnica, legal o administrativa en el desarrollo de proyecto y/o ejecución de obras, así como las calidades que implique el menoscabo de las mismas.
 El amueblamiento & ajardinamiento no están incluidos, la representación de la distribución de cocinas es susceptible de adaptaciones en fase de construcción.

PLANOS DE VENTA

Calle Embajadores Primero A

Planta Versión Básico